



CORPORACION DE DESARROLLO
DE ARICA Y PARINACOTA

INFORME DE CARACTERIZACIÓN SOCIOECONÓMICA DE LA REGIÓN DE ARICA Y PARINACOTA

Agosto de 2008

ÍNDICE

I. INDICADORES DEMOGRÁFICOS	3
POBLACIÓN REGIONAL	3
CUADRO COMPARATIVO DEL CRECIMIENTO POBLACIONAL EN LOS PERIODOS INTER-CENSALES	4
SUPERFICIE Y DENSIDAD PROVINCIAL	5
II. INDICADORES SOCIALES	6
POBREZA	6
AISLAMIENTO	7
REGISTRO DE INSCRIPCIÓN DE NACIMIENTOS EN LA COMUNA DE ARICA	8
INGRESO IMPONIBLE PROMEDIO SEGÚN REGIONES DE CHILE	9
INGRESO IMPONIBLE POR ACTIVIDAD ECONÓMICA REGIÓN DE ARICA Y PARINACOTA (AL 30 DE JUNIO DE 2008)	10
MOVIMIENTO MIGRATORIO: CONVENIO ARICA – TACNA	11
MOVIMIENTO MIGRATORIO POR PASO FRONTERIZO	12
RESUMEN FLUJO DE PASAJEROS TOTAL (ENTRADOS Y SALIDOS), SEGÚN PASOS FRONTERIZOS	14
III. INDICADORES AGROPECUARIOS	15
SUPERFICIE DE LAS EXPLOTACIONES AGROPECUARIAS 1997-2007	15
SUPERFICIE SEMBRADA POR GRUPO DE CULTIVO 1997-2007	16
EXISTENCIA DE GANADO EN LAS EXPLOTACIONES AGROPECUARIAS 1997-2007	16
IV. INDICADORES ECONÓMICOS	17
TASAS DE DESOCUPACIÓN	17
SITUACIÓN EN LA FUERZA DE TRABAJO, POR TRIMESTRE MÓVIL	19
OCUPADOS POR RAMA DE ACTIVIDAD, POR TRIMESTRE MÓVIL	19
EXPORTACIONES	21
MOVIMIENTO PORTUARIO	22
INSCRIPCIONES DE COMPRA DE PROPIEDAD DE BIENES RAÍCES EN ARICA	23
PRECIOS COMPARADOS DE ARICA, IQUIQUE Y TACNA (EN PESOS CHILENOS)	24
V. INCENTIVOS Y BENEFICIOS ESPECIALES PARA ZONAS EXTREMAS	25
BONIFICACIÓN A LA INVERSIÓN DFL 15/81	25
BONIFICACIÓN A LA MANO DE OBRA LEY Nº 19.853 (EX DL 889)	26
CRÉDITO TRIBUTARIO A LA INVERSIÓN	27
ZONA FRANCA INDUSTRIAL	28
<input type="checkbox"/> EMPRESAS ACOGIDAS A LA LEY DE ZONA FRANCA INDUSTRIAL	28
<input type="checkbox"/> ZOFRI: VENTAS DESDE XV REGIÓN POR DESTINO (US\$ MILLONES CIF)	29
ZONAS ESPECIALES DE TACNA	30
<input type="checkbox"/> ZONA FRANCA DE TACNA	30
<input type="checkbox"/> ZONA COMERCIAL DE TACNA	30

VI. INGRESOS FISCALES	31
RESUMEN DE IMPUESTO RECAUDADO POR TESORERÍA REGIONAL	31
BIENES RAÍCES	31
IMPUESTO A LA RENTA	31
ACTIVIDAD BANCARIA	32
<input type="checkbox"/> COLOCACIONES (SALDOS A FIN DE MES EN MILLONES DE PESOS)	32
<input type="checkbox"/> DEPÓSITOS Y CAPTACIONES (SALDOS A FIN DE MES EN MILLONES DE PESOS)	33
VII. INVERSION PÚBLICA REGIONAL	34
ASIGNACIÓN DE INVERSIÓN PÚBLICA REGIONAL POR TIPO DE FINANCIAMIENTO	34
RESUMEN FONDO DE ESTABILIZACIÓN FINANCIERA DEL SISTEMA DE TRANSPORTE PÚBLICO TRANSANTIAGO PARA LA REGIÓN DE ARICA Y PARINACOTA (AL 31 DE MARZO DE 2008)	35
EJECUCIÓN PRESUPUESTARIA DEL F.N.D.R. (AL 30 DE JUNIO DE 2008)	36
FONDO DE INNOVACIÓN PARA LA COMPETITIVIDAD – FIC (ROYALTY MINERO)	36
ANEXO N° 1: INICIATIVAS DE INVERSIÓN POR MINISTERIOS, SERVICIOS ASOCIADOS Y MUNICIPALIDADES (AL 31 DE MARZO DE 2008).	37
ANEXO N° 2: INVERSIÓN PÚBLICA SEGÚN TIPO DE FINANCIAMIENTO E INSTANCIA RESPONSABLE (AL 31 DE MARZO DE 2008)	39
ANEXO N° 3: CARTERA DE PROYECTOS 2007 – 2008, FONDO TRANSANTIAGO	40

I. INDICADORES DEMOGRÁFICOS

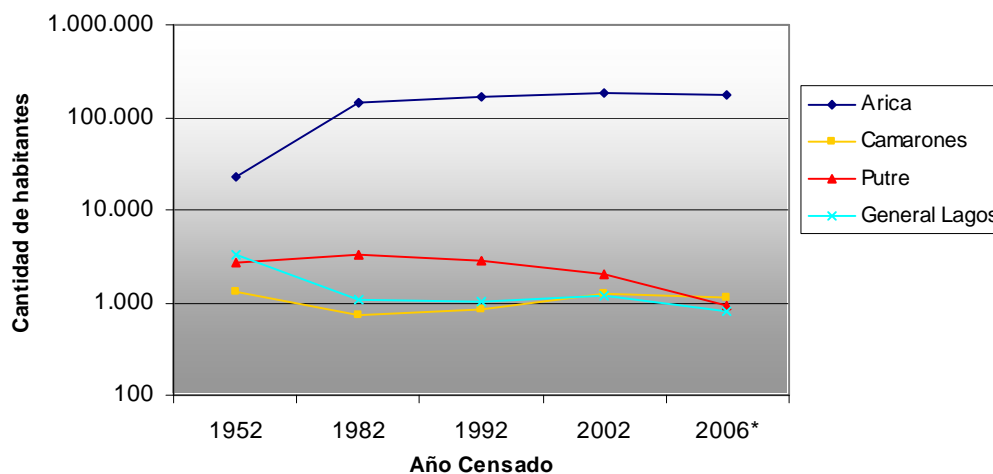
Población regional

Evolución histórica del crecimiento poblacional regional (Habitantes)

TERRITORIO	AÑOS				
	1952	1982	1992	2002	2006*
Arica	23.033	147.013	169.456	185.268	177.648
Camarones	1.314	731	848	1.220	1.118
Provincia de Arica	24.347	147.744	170.304	186.488	178.766
Putre	2.661	3.356	2.803	1.977	938
General Lagos	3.299	1.087	1.012	1.179	809
Provincia de Parinacota	5.960	4.443	3.815	3.156	1.747

Fuente: Elaborado por CORDAP sobre la base de información de los Censos INE y CASEN 2006*

Comportamiento Poblacional Histórico de la Región



Fuente: Elaborado por CORDAP sobre la base de información de los Censos INE y CASEN 2006*

Cuadro comparativo del crecimiento poblacional en los periodos Inter-censales

A continuación, se presenta información comparativa entre las provincias de Arica, Parinacota, Iquique, Tacna de Perú y Andrés Ibáñez del departamento de Santa Cruz de Bolivia, por el hecho de que históricamente y por sus condiciones fronterizas, estas zonas han sido estratégicamente comerciales y con una identidad social compartida.

CHILE				
Provincia	Nº de Población 1982	Nº de Población 2002	% Crecimiento Intercensal	Crecimiento Intercensal 1982-2002 (Hab.)
Arica	147.744	186.488	26,22%	38.744
Parinacota	4.443	3.156	-28,97%	-1.287
Iquique	122.957	216.419	76,01%	93.462
Nacional	11.329.736	15.116.435	33,43%	3.786.699
PERÚ				
Provincia	Nº de Población 1981	Nº de Población 2005	% Crecimiento Intercensal	Crecimiento Intercensal 1981-2005 (Hab.)
Tacna	114.133	250.509	119,49%	136.376
Nacional	17.762.231	27.219.264	53,24%	9.457.033
BOLIVIA				
Provincia	Nº de Población 1976	Nº de Población 2001	% Crecimiento Intercensal	Crecimiento Intercensal 1976-2001 (Hab.)
Andrés Ibáñez ¹	316.410	1.260.549	298,39%	944.139
Nacional	4.613.486	8.274.325	79,35%	3.660.839

Fuente: Elaborado por CORDAP sobre la base de información del INE (Chile), INEI (Perú) e INE (Bolivia)

Notas:

- Según la encuesta CASEN 2006 del Ministerio de Planificación, la provincia de Arica cuenta con una población de 178.766 habitantes, la provincia de Parinacota con 1.747 habitantes y la provincia de Iquique con 249.577.
- Según el INE, la población estimada al 30 de junio de 2008 para la provincia de Arica es de 184.673 habitantes, para la provincia de Parinacota es de 2.675 habitantes, para la provincia de Iquique es de 264.682 habitantes y para la provincia del Tamarugal es de 35.619 habitantes.

¹ La provincia de Andrés Ibáñez, cuya capital es Santa Cruz de la Sierra, pertenece al Departamento de Santa Cruz de Bolivia. Los habitantes de la provincia de Andrés Ibáñez representan el 62,11% del total departamental.

Superficie y densidad provincial

A continuación se presenta la información comparativa de las provincias señaladas anteriormente, con sus respectivas superficie y densidad poblacional.

Cuadro comparativo de superficie y densidad provincial

Provincia	Superficie (Km ²)	Densidad (hab/km ²)
Arica	8.726,40	21,37
Iquique	2.835,30	76,33
Parinacota	8.146,9	0,39
Tacna	8.066,11	31,06
Andrés Ibáñez	4.821,00	261,47

Fuente: Elaborado por CORDAP sobre la base de información del Censo 2002 del INE (Chile), Censo 2005 del INEI (Perú) y Censo 2001 del INE (Bolivia)

II. INDICADORES SOCIALES

Pobreza

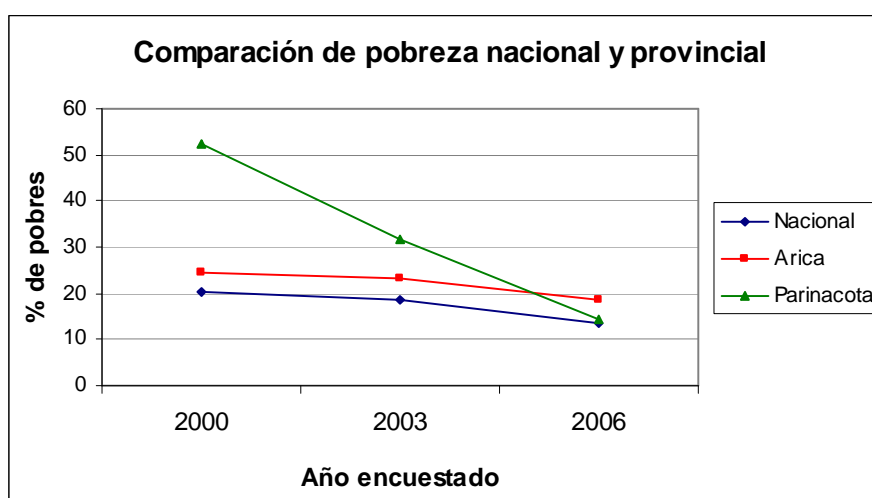
Situación de Pobreza a Nivel de Personas, Según Provincia

Año	PROVINCIA DE ARICA				
	Pobres (Hab.)	% Pobres	No Pobre (Hab.)	% No Pobre	Total (Hab.)
2000	44.959	24,71	137.821	75,80	182.780
2003	44.048	23,43	143.954	76,57	188.002
2006	33.260	18,61	145.506	81,39	178.766

Año	PROVINCIA DE PARINACOTA				
	Pobres (Hab.)	% Pobres	No Pobre (Hab.)	% No Pobre	Total (Hab.)
2000	1.023	52,41	929	47,59	1.952
2003	632	31,87	1.353	68,13	1.984
2006	251	14,37	1.496	85,63	1.747

Año	NACIONAL				
	Pobres (Hab.)	% Pobres	No Pobre (Hab.)	% No Pobre	Total (Hab.)
2000	3.052.757	20,2	12.059.902	79,80	15.112.659
2003	2.924.690	18,7	12.715.365	81,30	15.640.055
2006	2.212.872	13,71	13.939.481	86,29	16.152.353

Fuente: Elaborado por CORDAP sobre la base de información de MIDEPLAN: Encuesta de Caracterización Socioeconómica (CASEN)



Aislamiento

3 de las 4 comunas de la región de Arica y Parinacota se encuentran en el primer cuartil de las más aisladas² del país, 2 de ellas en posiciones bastante extremas dentro del ranking: 2 y 9.

En síntesis, esta región, con la sola excepción de su comuna capital, Arica, es un territorio crítico en cuanto nivel de aislamiento. Cabe tener en cuenta que, de acuerdo con las proyecciones INE para 2007, la población de esas 3 comunas aisladas representa apenas el 2,25% de la población regional. En superficie, sin embargo, las mismas tres comunas corresponden a poco más de los dos tercios del total de la región, con un 71,56%.

Índice de Aislamiento comunas Región de Arica y Parinacota

Comuna	Código Territorial	Población	Superficie (Km2)	Índice Aislamiento	Posición en Ranking Nacional	Cuartil
General Lagos	15202	1.234	2.244,40	0,6550824	2	1
Camarones	15102	1.508	3.927,00	0,5630368	9	1
Putre	15201	1.498	5.902,50	0,4382667	75	1
Arica	15101	184.284	4.799,40	0,1570280	280	4

Fuente: SUBDERE, Actualización de estudio diagnóstico y propuesta para territorios aislados, Enero 2008.

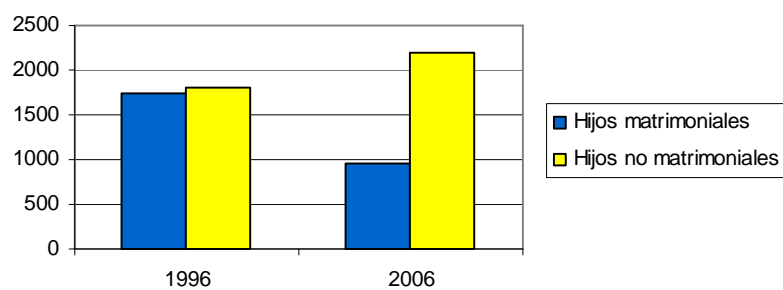
² Para efectos del presente estudio se entenderá por territorio aislado aquel con bajo nivel de accesibilidad, con escasa población y alta dispersión de ésta, baja presencia y cobertura de servicios básicos y públicos, y que, a consecuencia de estos factores, se encuentra en una situación de desventaja y desigualdad social respecto del desarrollo del país.

Registro de inscripción de nacimientos en la comuna de Arica

	Año 1996		Año 2006	
	Población	%	Población	%
Hijos matrimoniales	1.745	49,2	946	30,1
Hijos no matrimoniales	1.801	50,8	2.195	69,9
Total	3.546	100	3.141	100

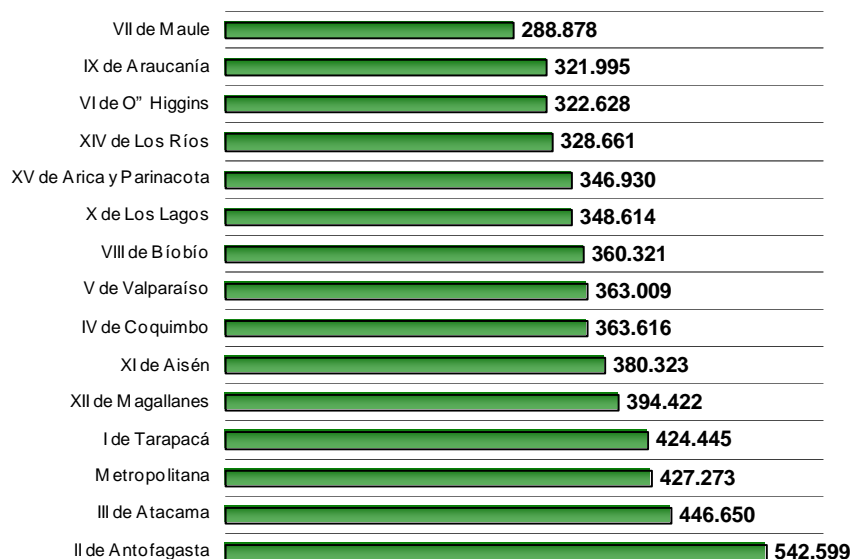
Fuente: BCN: Reporte Estadístico Comunal Arica, Abril del 2006

Inscripción de nacimientos

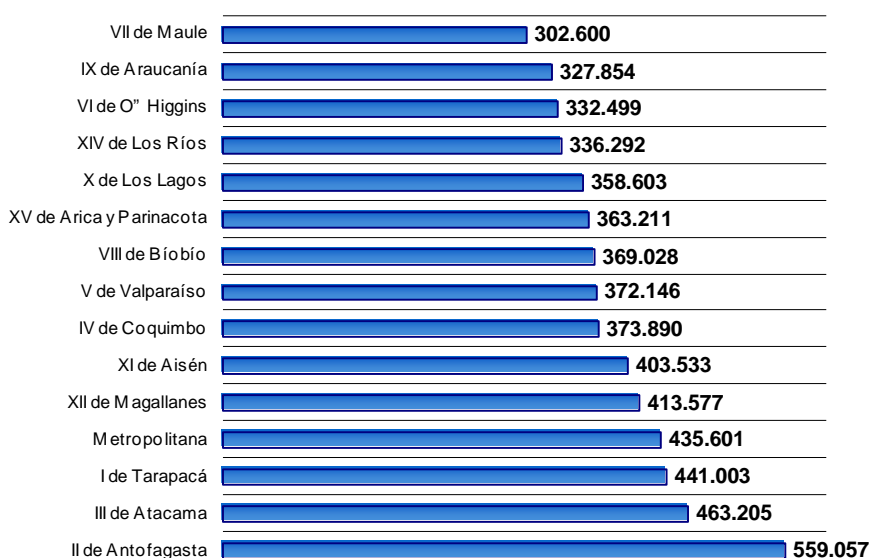


Ingreso imponible promedio según regiones de Chile

INGRESO IMPONIBLE PROMEDIO (\$) (AL 31 DE DIC. AÑO 2007)



INGRESO IMPONIBLE PROMEDIO (\$) (AL 31 DE MARZO AÑO 2008)



Fuente: Superintendencia de AFP.

Ingreso imponible por actividad económica Región de Arica y Parinacota (Al 30 de Junio de 2008)

ACTIVIDAD ECONOMICA	INGRESO PROMEDIO HOMBRE (\$)	INGRESO PROMEDIO MUJER (\$)	INGRESO PROMEDIO (\$)
AGRICULTURA, GANADERIA, CAZA Y SILVICULTURA	346.630	271.220	323.192
PESCA	875.627	224.587	827.698
EXPLOTACION DE MINAS Y CANTERAS	951.335	614.701	942.766
INDUSTRIAS MANUFACTURERAS NO METALICAS	440.130	240.004	386.501
INDUSTRIAS MANUFACTURERAS METALICAS	445.766	314.599	429.121
SUMINISTRO DE ELECTRICIDAD, GAS Y AGUA	621.949	413.183	589.520
CONSTRUCCION	402.439	273.923	393.096
COM. POR MAYOR Y MENOR, RER. VEHICULOS AUTOMOTORES/ENSERES DOMESTICOS	356.330	249.421	314.561
HOTELES Y RESTAURANTES	326.019	229.111	276.974
TRANSPORTE, ALMACENAMIENTO Y COMUNICACIONES	353.106	274.584	336.909
INTERMEDIACION FINANCIERA	676.005	579.926	628.027
ACTIVIDADES INMOBILIARIAS, EMPRESARIALES Y DE ALQUILER	384.040	232.158	321.663
ADM. PUBLICA Y DEFENSA, PLANES DE SEG. SOCIAL, AFILIACION OBLIGATORIA	569.060	515.594	539.918
ENSEÑANZA	560.306	502.587	526.490
SERVICIOS SOCIALES Y DE SALUD	478.814	348.186	382.028
OTRAS ACTIVIDADES DE SERVICIOS COMUNITARIOS, SOCIALES Y PERSONALES	332.063	231.808	293.972
CONSEJO DE ADMINISTRACION DE EDIFICIOS Y CONDOMINIOS	218.219	54.667	136.443
ORGANIZACIONES Y ORGANOS EXTRATERRITORIALES	1.090.145	0	1.090.145
SIN INFORMACION	247.792	181.196	216.686
TOTAL	415.783	316.824	377.058

Fuente: Superintendencia de Pensiones: Informe Estadístico Trimestral de Afiliados y Cotizantes

Nota: Los montos del cuadro anterior corresponden al ingreso promedio de los afiliados que cotizaron en Junio de 2008, por remuneraciones devengadas en Mayo de 2008.

Movimiento migratorio: Convenio Arica – Tacna

CONVENIO ARICA – TACNA: CONVENIO S/C 210+DNI Y S/C 251							
AÑO	CHILENOS			PERUANOS			TOTAL (1) + (2)
	ENTRADOS	SALIDOS	TOTAL (1)	ENTRADOS	SALIDOS	TOTAL (2)	
2003	68.822	69.084	137.906	773.149	696.419	1.469.568	1.607.474
2004	56.091	55.166	111.257	888.380	832.692	1.721.072	1.832.329
2005	38.310	39.490	77.800	894.775	799.452	1.694.227	1.772.027
2006	17.955	16.762	34.717	891.920	747.811	1.639.731	1.674.448
2007	2.639	3.617	6.256	685.983	656.994	1.342.977	1.349.233
2008*	0	0	0	510.092	481.982	992.074	992.074

Fuente: Policía de Investigaciones de Chile: Departamento de Extranjería y Policía Internacional Arica.

(*) Acumulado hasta el mes de julio del año 2008.

S/C: Salvo Conducto

Nota: El Convenio Chacalluta es un convenio fronterizo entre Arica y Tacna que permite a los ciudadanos peruanos entrar a Chile sólo con el documento de identificación normal y permanecer por una semana en la zona urbana.

Movimiento migratorio por Paso Fronterizo

MOVIMIENTO MIGRATORIO PASO FRONTERIZO: CARRETERA CHACALLUTA									
AÑO	ENTRADOS				SALIDOS				TOTAL GENERAL
	CHILENOS	TURISTAS	RESIDENTES	TOTAL (1)	CHILENOS	TURISTAS	RESIDENTES	TOTAL (2)	(1) + (2)
2003	431.472	913.226	42.134	1.386.832	439.926	832.435	45.062	1.317.423	2.704.255
2004	543.959	1.051.495	53.838	1.649.292	544.219	988.836	54.787	1.587.842	3.237.134
2005	642.032	1.072.722	68.132	1.782.886	661.284	974.131	74.266	1.709.681	3.492.567
2006	802.290	1.064.361	92.762	1.959.413	824.920	911.816	96.322	1.833.058	3.792.471
2007	826.887	863.768	105.266	1.795.921	886.462	824.740	111.371	1.822.573	3.618.494
2008*	449.866	535.395	72.462	1.057.723	461.509	492.752	72.613	1.026.874	2.084.597
MOVIMIENTO MIGRATORIO PASO FRONTERIZO: PUERTO ARICA									
AÑO	ENTRADOS				SALIDOS				TOTAL GENERAL
	CHILENOS	TURISTAS	RESIDENTES	TOTAL (1)	CHILENOS	TURISTAS	RESIDENTES	TOTAL (2)	(1) + (2)
2003	358	3.164	5.523	9.045	326	6.111	3.660	10.097	19.142
2004	409	6.876	7.977	15.262	25	3.549	2.023	5.597	20.859
2005	467	4.543	4.827	9.837	65	6.496	1.319	7.880	17.717
2006	315	3.169	2.899	6.383	84	4.959	3.336	8.379	14.762
2007	173	4.464	5.928	10.565	31	5.364	2.891	8.286	18.851
2008*	99	1.374	2.663	4.136	55	3.226	1.692	4.973	9.109
MOVIMIENTO MIGRATORIO PASO FRONTERIZO: AVANZADA CHUNGARÁ									
AÑO	ENTRADOS				SALIDOS				TOTAL GENERAL
	CHILENOS	TURISTAS	RESIDENTES	TOTAL (1)	CHILENOS	TURISTAS	RESIDENTES	TOTAL (2)	(1) + (2)
2003	15.750	70.025	28.029	113.804	16.241	66.945	29.842	113.028	226.832
2004	12.283	66.783	31.417	110.483	13.513	66.034	31.620	111.167	221.650
2005	17.370	91.554	37.713	146.637	18.300	88.493	39.550	146.343	292.980
2006	25.068	118.925	48.221	192.214	26.659	118.026	46.897	191.582	383.796
2007	29.430	138.523	62.329	230.282	30.349	131.928	58.889	221.166	451.448
2008*	16.553	78.524	37.586	132.663	16.792	76.574	35.341	128.707	261.370

MOVIMIENTO MIGRATORIO PASO FRONTERIZO: AVANZADA VISVIRI									
AÑO	ENTRADOS				SALIDOS				TOTAL GENERAL
	CHILENOS	TURISTAS	RESIDENTES	TOTAL (1)	CHILENOS	TURISTAS	RESIDENTES	TOTAL (2)	(1) + (2)
2003	1.979	1.596	280	3.855	2.059	1.868	192	4.119	7.974
2004	2.689	1.759	330	4.778	2.614	2.038	239	4.891	9.669
2005	3.719	2.205	341	6.265	3.664	2.175	307	6.146	12.411
2006	4.463	2.952	462	7.877	4.525	2.129	416	7.070	14.947
2007	4.917	2.599	614	8.130	4.447	1.924	989	7.360	15.490
2008*	2.070	1.002	408	3.480	2.189	670	341	3.200	6.680

Fuente: Policía de Investigaciones de Chile: Departamento de Extranjería y Policía Internacional Arica.

(*) Acumulado hasta el mes de junio del año 2008.

Nota: La tabla anterior indica el flujo de pasajeros, según paso fronterizo, que han ingresado y salidos a Arica, desde y hacia el extranjero respectivamente.

FLUJO DE PASAJERO: AEROPUERTO CHACALLUTA							
AÑOS	PASAJEROS TOTALES NACIONAL			PASAJEROS TOTALES INTERNACIONAL			Total General (1+2)
	Pasajeros Llegados	Pasajeros Salidos	Pasajeros Total (1)	Pasajeros Llegados	Pasajeros Salidos	Pasajeros Total (2)	
1998	150.621	154.423	305.044	11.003	11.821	22.824	327.868
1999	143.399	148.607	292.006	6.030	6.744	12.774	304.780
2000	120.960	125.754	246.714	5.037	5.384	10.421	257.135
2001	113.806	116.986	230.792	3.712	4.055	7.767	238.559
2002	109.880	112.763	222.643	3.113	3.635	6.748	229.391
2003	114.267	118.891	233.158	2.906	3.311	6.217	239.375
2004	112.316	115.505	227.821	2.593	2.977	5.570	233.391
2005	117.637	120.138	237.775	2.867	3.010	5.877	243.652
2006	120.723	122.762	243.485	1.153	1.314	2.467	245.952
2007	139.050	140.862	279.912	195	114	309	280.221
2008*	72.366	72.312	144.678	1.205	1.662	2.867	147.545

Fuente: Junta de Aeronáutica Civil.

(*) Acumulado hasta el mes de junio del año 2008.

Nota: La tabla anterior indica el flujo de pasajeros que han ingresado y salidos a Arica, tanto nacionales como internacionales.

Resumen flujo de pasajeros total (Entrados y Salidos), según pasos fronterizos

AÑO	CARRETERA CHACALLUTA	PUERTO ARICA	AVANZADA CHUNGARA	AVANZADA VISVIRI	AEROPUERTO CHACALLUTA	TOTAL
2003	2.704.255	19.142	226.832	7.974	239.375	3.197.578
2004	3.237.134	20.859	221.650	9.669	233.391	3.722.703
2005	3.492.567	17.717	292.980	12.411	243.652	4.059.327
2006	3.792.471	14.762	383.796	14.947	245.952	4.451.928
2007	3.618.494	18.851	451.448	15.490	280.221	4.384.504
2008*	2.084.597	9.109	261.370	6.680	147.545	2.509.301

Fuente: Policía de Investigaciones de Chile: Departamento de Extranjería y Policía Internacional Arica y Junta Aeronáutica Civil.

(*) Acumulado hasta el mes de junio del año 2008.

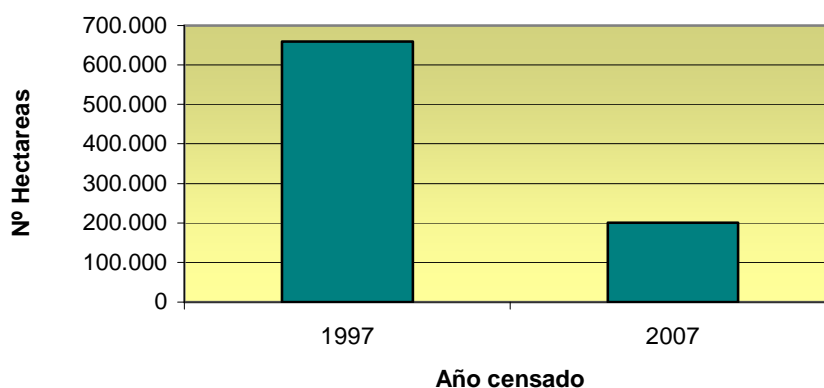
III. INDICADORES AGROPECUARIOS

Superficie de las explotaciones agropecuarias 1997-2007

SUPERFICIE DE LAS EXPLORACIONES AGROPECUARIAS				
País, Región, Provincia y Comuna	Explotaciones 1997		Explotaciones 2007	
	Nº Informantes	Superficie (ha)	Nº Informantes	Superficie (ha)
Total País	315.966	27.115.580,6	278.637	30.443.210,89
XV de Arica y Parinacota	3.933,0	659.312,7	2.427	201.009,47
Arica	2.538	38.360,6	1.935	16.192,93
Arica	1.992	26.249,1	1.659	8.190,84
Camarones	546	12.111,5	276	8.002,09
Parinacota	1.395	620.952,1	492	184.816,54
Putre	1.136	354.502,7	329	68.696,58
General Lagos	259	266.449,4	163	116.119,96

Fuente: Instituto Nacional de Estadísticas, INE: VI y VII Censo Nacional Agropecuario Años 1997 y 2007

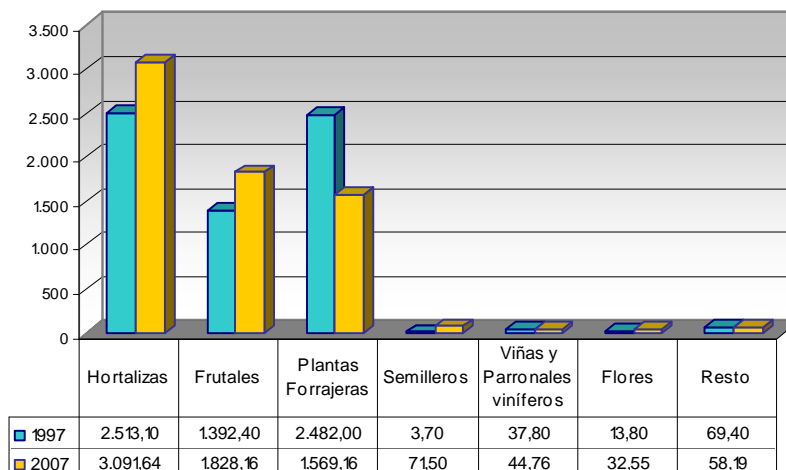
Superficie Agropecuaria Censada de la Región de Arica y Parinacota



Fuente: Instituto Nacional de Estadísticas, INE: VI y VII Censo Nacional Agropecuario Años 1997 y 2007.

Superficie sembrada por grupo de cultivo 1997-2007

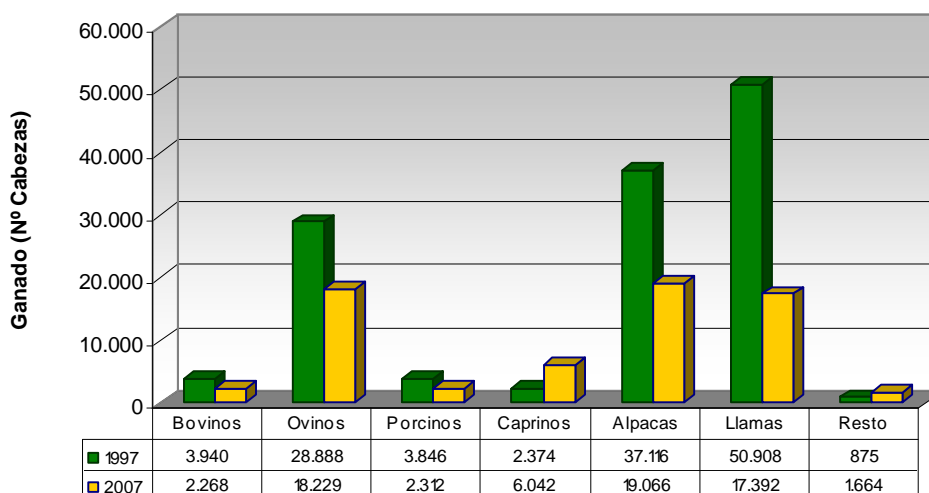
Superficie sembrada por grupo de cultivo (ha), región de Arica y Parinacota



Nota: La superficie total sembrada por grupos de cultivos en las explotaciones agropecuarias son: Año 1997: 6.512,2 ha. y Año 2007: 6.695,96 ha.

Existencia de ganado en las explotaciones agropecuarias 1997-2007

Existencia de ganado en las explotaciones agropecuarias (Cabezas), Región de Arica y Parinacota

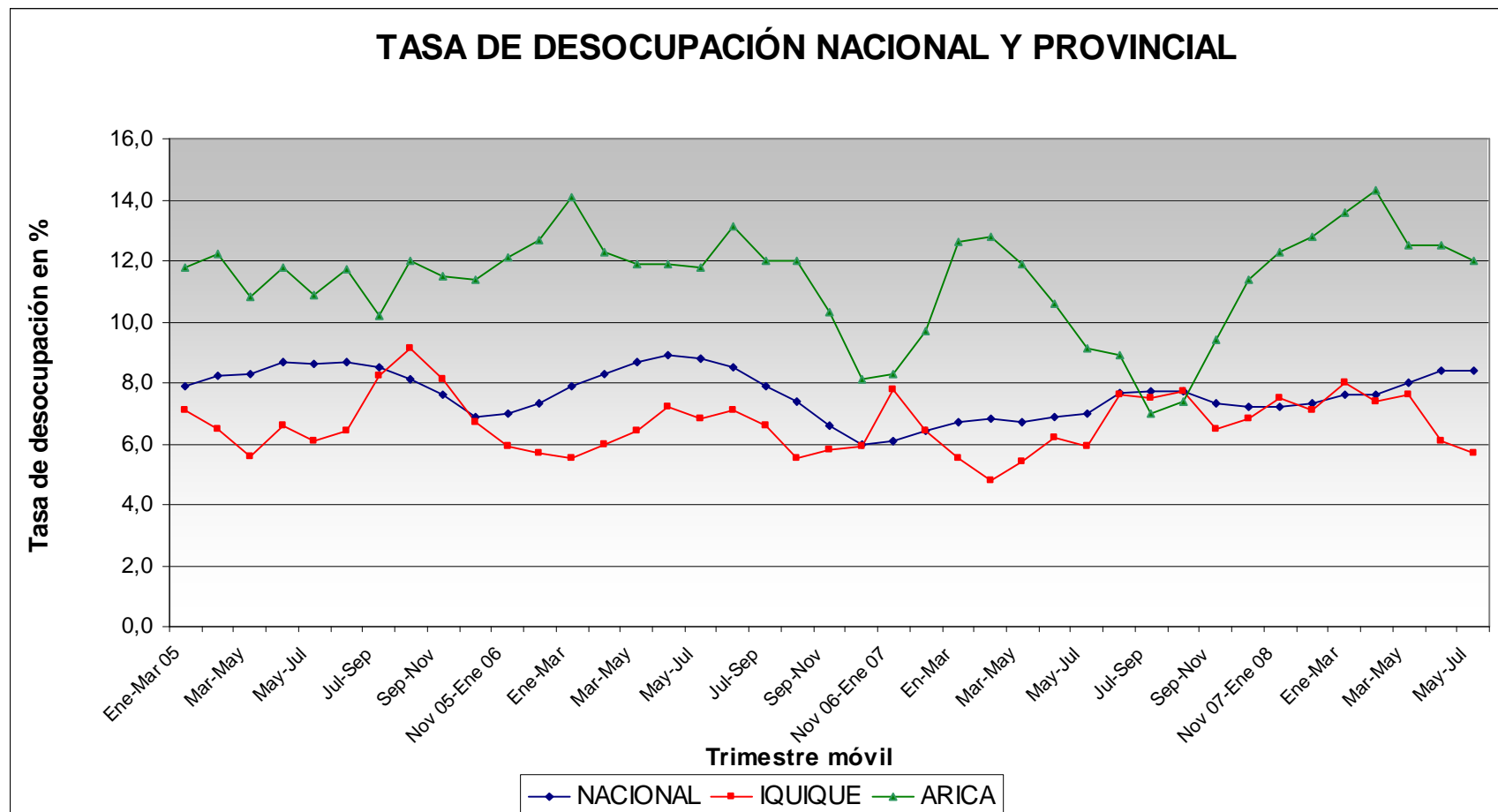


Fuente: Instituto Nacional de Estadísticas, INE: VI y VII Censo Nacional Agropecuario Años 1997 y 2007

Nota: El total de existencia de ganado (cabezas) en las explotaciones agropecuarias y forestales son: Año 1997: 127.947 cabezas y Año 2007: 66.973 cabezas.

IV. INDICADORES ECONÓMICOS

Tasas de Desocupación



Fuente: Elaborado por CORDAP sobre la base de información del INE: Encuesta Nacional del Empleo.

TASAS DE DESOCUPACIÓN POR TRIMESTRE MÓVIL					
TRIMESTRE	NACIONAL	REGIÓN DE TARAPACÁ	REGIÓN DE ARICA Y PARINACOTA	IQUIQUE	ARICA
Ene-Mar 2005	7,9	9,2	-	7,1	11,8
Feb-Abr	8,2	8,9	-	6,5	12,2
Mar-May	8,3	8,3	-	5,6	10,8
Abr-Jun	8,7	8,7	-	6,6	11,8
May-Jul	8,6	8,1	-	6,1	10,9
Jun-Ago	8,7	8,6	-	6,4	11,7
Jul-Sep	8,5	8,5	-	8,2	10,2
Ago-Oct	8,1	9,6	-	9,1	12,0
Sep-Nov	7,6	8,9	-	8,1	11,5
Oct-Dic	6,9	8,3	-	6,7	11,4
Nov 2005-Ene 2006	7,0	8,4	-	5,9	12,1
Dic 2005-Feb 2006	7,3	8,6	-	5,7	12,7
Ene-Mar	7,9	9,2	-	5,5	14,1
Feb-Abr	8,3	8,7	-	6,0	12,3
Mar-May	8,7	8,8	-	6,4	11,9
Abr-Jun	8,9	9,1	-	7,2	11,9
May-Jul	8,8	8,3	-	6,8	11,8
Jun-Ago	8,5	8,9	-	7,1	13,1
Jul-Sep	7,9	8,4	-	6,6	12,0
Ago-Oct	7,4	7,8	-	5,5	12,0
Sep-Nov	6,6	7,4	-	5,8	10,3
Oct-Dic	6,0	6,7	-	5,9	8,1
Nov 2006-Ene 2007	6,1	7,5	-	7,8	8,3
Dic 2006-Feb 2007	6,4	7,6	-	6,4	9,7
En-Mar	6,7	8,2	-	5,5	12,6
Feb-Abr	6,8	8,0	-	4,8	12,8
Mar-May	6,7	7,7	-	5,4	11,9
Abr-Jun	6,9	7,4	-	6,2	10,6
May-Jul	7,0	7,3	-	5,9	9,1
Jun-Ago	7,6	7,8	-	7,6	8,9
Jul-Sep	7,7	7,7	-	7,5	7,0
Ago-Oct	7,7	7,1	-	7,7	7,4
Sep-Nov	7,3	7,5	-	6,5	9,4
Oct-Dic	7,2	7,9	-	6,8	11,4
Nov 2007-Ene 2008	7,2	8,4	-	7,5	12,3
Dic 2007-Feb 2008	7,3	8,7	-	7,1	12,8
Ene-Mar	7,6	7,3	12,7	8,0	13,6
Feb-Abr	7,6	7,0	13,7	7,4	14,3
Mar-May	8,0	6,6	12,3	7,6	12,5
Abr-Jun	8,4	5,9	12,2	6,1	12,5
May-Jul	8,4	5,3	11,6	5,7	12,0

Fuente: Elaborado por CORDAP sobre la base de información del INE: Encuesta Nacional del Empleo.

Situación en la Fuerza de trabajo, por Trimestre Móvil

Región de Arica y Parinacota (Cantidad de Personas)							
Trimestre móvil	Población proyectada	Fuerza de trabajo	Ocupados	Cesantes (1)	Buscan trabajo por primera vez (2)	Total desocupados (1+2)	Desocupación %
Mar-May 2008	187.600	92.070	80.750	9.270	2.050	11.320	12,3
Abr-Jun 2008	187.508	90.167	79.196	9.318	1.653	10.971	12,2
May-Jul 2008	187.400	90.430	79.960	8.950	1.510	10.470	11,6

Nacional (Cantidad de Personas)							
Trimestre móvil	Población proyectada	Fuerza de trabajo	Ocupados	Cesantes (1)	Buscan trabajo por primera vez (2)	Total desocupados (1+2)	Desocupación %
Mar-May 2008	16.729.360	7.177.240	6.606.160	491.380	79.700	571.080	7,96
Abr-Jun 2008	16.743.026	7.186.131	6.583.127	530.524	72.480	603.004	8,40
May-Jul 2008	16.756.650	7.202.930	6.601.020	527.920	73.990	601.910	8,40

Fuente: INE: Encuesta Nacional del Empleo.

Ocupados por Rama de Actividad, por Trimestre Móvil

Región de Arica y Parinacota (Cantidad de Personas)					
Trimestre móvil	Total	Agricultura, Caza, Pesca	Minas y Canteras	Industria Manufacturera	Electricidad, Gas y Agua
Mar-May 2008	80.750	9.680	1.390	10.350	330
%	100	11,99	1,72	12,82	0,41
Abr-Jun 2008	79.196	10.209	1.142	9.060	329
%	100	12,89	1,44	11,44	0,42
May-Jul 2008	79.960	10.170	1.330	8.870	330
%	100	12,71	1,66	11,09	0,41

Nacional (Cantidad de Personas)					
Trimestre móvil	Total	Agricultura, Caza, Pesca	Minas y Canteras	Industria Manufacturera	Electricidad, Gas y Agua
Mar-May 2008	6.606.160	756.220	96.290	865.160	39.590
%	100	11,45	1,46	13,10	0,60
Abr-Jun 2008	6.583.127	718.892	102.841	873.191	39.992
%	100	10,92	1,56	13,26	0,61
May-Jul 2008	6.601.020	697.410	104.170	864.750	43.520
%	100	10,57	1,58	13,10	0,66

Fuente: INE: Encuesta Nacional del Empleo.

Región de Arica y Parinacota (Cantidad de Personas)					
Trimestre móvil	Construcción	Comercio	Transporte, Almacenaje y Comunicaciones	Servicios Financieros	Servicios Comunes, Sociales, Personales
Mar-May 2008	5.020	17.350	9.520	5.120	21.990
%	6,22	21,49	11,79	6,33	27,23
Abr-Jun 2008	4.471	18.183	10.023	4.375	21.404
%	5,65	22,96	12,66	5,51	27,03
May-Jul 2008	4.890	17.910	10.20	4540	21090
%	6,12	22,40	12,53	5,68	26,38

Nacional (Cantidad de Personas)					
Trimestre móvil	Construcción	Comercio	Transporte, Almacenaje y Comunicaciones	Servicios Financieros	Servicios Comunes, Sociales, Personales
Mar-May 2008	581.320	1.317.320	588.050	600.870	1.761.350
%	8,80	19,94	8,90	9,10	26,66
Abr-Jun 2008	573.013	1.320.053	575.346	606.905	1.772.894
%	8,70	20,05	8,74	9,22	26,93
May-Jul 2008	584.030	1.321.710	561.700	612.310	1.811.430
%	8,85	20,02	8,51	9,27	27,44

Fuente: INE: Encuesta Nacional del Empleo.

Exportaciones

Evolución de las Exportaciones por Provincias en US\$ Período 2005-2008

Provincias	2005	2006	2007	2008(*)
Arica	124.548.386,80	109.591.460,30	201.917.356,88	48.530.432,19
Iquique	1.962.856.717,66	3.879.090.599,57	4.115.065.722,01	1.863.340.745,96
Arica / Iquique	210.615.240,80	181.313.888,83	159.051.998,06	59.669.811,61
Sin Información	12.008.807,47	4.800.708,63	30.803.616,87	16.439.656,38
Total	2.310.029.152,73	4.174.796.657,33	4.506.838.693,82	1.987.980.646,14

Fuente: Elaborado por CORDAP sobre la base de información oficial de Prochile

(*) Acumulado hasta Mayo de 2008.

Nota: Se clasificaron las empresas según base de datos Lexis Nexis, bajo el criterio de localización de empresa, para aquellas que no se logró identificar su lugar de origen se les denominó "Sin Información".

Principales Empresas Exportadoras de Arica

Empresa	Monto (US\$) Exportación 2007	% Exportación Arica 2007	Monto (US\$) Exportación (Enero-Mayo 2008)	% Exportación Arica (Ene-May 2008)
General Motors Chile S.A.	134.048.007,60	66,39	11.929.240,00	24,58
Química e Industrial del Bórax Ltda.	29.850.787,54	14,78	21.617.541,84	44,54
Agrícola Tarapacá Ltda.	8.513.016,04	4,22	214.191,20	0,44
Condensa S.A.	9.039.443,70	4,48	4.778.045,82	9,85
Celite Chile Ltda.	4.190.650,21	2,08	794.560,89	1,64
Agropesca S.A.	2.423.082,50	1,20	845.336,44	1,74
K y C Seafoods Ltda.	3.067.141,94	1,52	868.943,90	1,79
Resto de empresas	10.785.227,35	5,34	7.482.572,10	15,42
Total Exportaciones	201.917.356,88	100,00	48.530.432,19	100,00

Fuente: Elaborado por CORDAP sobre la base de información oficial de Prochile

Nota del cuadro anterior: En el monto total de las empresas no están incluidas las exportaciones de Corpesca S.A., Compañía de Petróleos de Chile COPEC S.A, Shell Chile S.A.C. e I., entre otras, debido a que sus exportaciones están incluidas tanto para Arica como Iquique.

Movimiento Portuario

Carga Movilizada por Puertos Arica e Iquique 1975- 2008*

AÑOS	ARICA (TM)	IQUIQUE (TM)	TOTAL (TM)	Arica /Total (%)
1975	244.088	191.784	435.872	56
1976	215.341	273.371	488.712	44
1977	241.094	276.300	517.394	47
1978	342.975	325.990	668.965	51
1979	319.877	374.455	694.332	46
1980	379.732	585.126	964.858	39
1981	340.112	626.191	966.303	35
1982	294.848	643.801	938.649	31
1983	385.266	543.622	928.888	41
1984	322.780	641.751	964.531	33
1985	437.591	807.978	1.245.569	35
1986	429.513	794.674	1.224.187	35
1987	524.033	724.407	1.248.440	42
1988	443.030	563.277	1.006.307	44
1989	680.240	783.206	1.463.446	46
1990	691.006	560.885	1.251.891	55
1991	861.035	640.022	1.501.057	57
1992	966.054	767.135	1.733.189	56
1993	838.920	785.073	1.623.993	52
1994	1.024.708	1.035.820	2.060.528	50
1995	1.008.679	1.253.801	2.262.480	45
1996	1.087.178	1.064.370	2.151.548	51
1997	1.244.527	1.227.084	2.471.611	50
1998	1.305.960	1.251.486	2.557.446	51
1999	1.352.308	1.172.241	2.524.549	54
2000	1.313.202	1.333.277	2.646.479	50
2001	1.016.800	1.372.891	2.389.691	43
2002	979.600	1.552.578	2.532.178	39
2003	1.091.998	1.779.744	2.871.742	38
2004	1.092.600	1.884.064	2.976.664	37
2005	1.153.500	2.226.451	3.379.951	34
2006	1.250.070	2.288.334	3.538.404	35
2007	1.528.725	2.593.993	4.122.718	37
2008*	818.807	1.440.577	2.259.384	36

Fuente: Empresa Portuaria Arica e Iquique.

(*) El año 2008 corresponde al acumulado desde el mes de Enero hasta Junio.

Inscripciones de compra de Propiedad de Bienes Raíces en Arica

AÑO	TOTAL DE INSCRIPCIONES	INSCRIPCIONES DE EXTRANJEROS	EXTRANJEROS / TOTAL
1995	3.004	5	0,2%
1996	2.380	52	2,2%
1997	2.880	71	2,5%
1998	2.803	56	2,0%
1999	2.409	61	2,5%
2000	3.209	58	1,8%
2001	3.406	69	2,0%
2002	3.628	69	1,9%
2003	3.783	72	1,9%
2004	3.470	70	2,0%
2005	3.609	91	2,5%
2006	4.111	97	2,4%
2007	3.551	98	2,8%
2008 (*)	2.715	74	2,7%
Total	44.958	943	2,1%

Fuente: Conservador de Bienes Raíces, Comercio, Minas, Aguas y Archivero Judicial – Arica

(*) Acumulado al 31 de julio de 2008.

Precios Comparados de Arica, Iquique y Tacna (En pesos chilenos)

	UNIDAD	TACNA (\$)	ARICA (\$)	IQUIQUE (\$)
COMBUSTIBLES				
Gasolina 95	litro	660	697	634
Petróleo Diesel	litro	450	695	710
Gas licuado	kilo	636	1.204	1.183
SERVICIOS BÁSICOS				
Energía eléctrica residencial	energía base (\$/Kwh)	52,357	111,770	103,075
Energía eléctrica Mediana empresa	energía (\$/Kwh)	33,668	68,624	66,165
Agua potable	m ³	308,669	656,740	768,110
Telefonía fija plan promedio	min.	63,27	37,11	37,11
Telefonía celular promedio	min. llamada	93,5	125,5	125,5
SALARIO MÍNIMO				
Salario mínimo	mensual	102.850	159.000	159.000
ARTÍCULOS ESCOLARES				
Polera escolar (1)	uniforme	2.805	3.500	3.500
Bordado bolsos de eventos	unidad	374	900	1.000
Diptico	unidad	65	240	158
Lapicero grabado	unidad	121	450	536
Lavero grabado	unidad	224	600	535
Pendón (0,90x1,80 mts)	unidad	12.342	45.000	34.510
Gigantografía (3,0x1,5 mts)	unidad	28.985	80.000	80.000
Fotocopia	unidad	9	20	15
Libros universitarios (2)	unidad	3.700	21.700	21.700
SERVICIOS MÉDICOS				
Lentes ópticos (3)	unidad	14.500	68.500	68.500
Tapadura con resina	pieza	7.480	23.500	32.500
Ortodoncia (4)	dentadura	326.205	1.200.000	1.500.000
Ecografía 3D	examen	28.050	50.000	90.000
Antigripal (Congestex)	unidad	7.480	3.100	3.470
SERVICIO DE ENTRETENCIÓN				
Casino	Pack	187	2.600	600

Fuente: Elaborado por CORDAP

(1) Incluye bordado de insignia

(2) Se ha considerado el promedio de los siguientes libros: Algebra (Baldor), Administración (Koontz) y Economía (Samuelson)

(3) Incluye marco y vidrios con antireflex

(4) Tratamiento considerado para dos años

Observaciones:

1) Los valores de la tabla anterior corresponden a los precios del día 06 de agosto de 2008.

2) El tipo de cambio aplicado para el sol peruano fue de \$187 (pesos chilenos), correspondiente al 06 de agosto de 2008.

V. INCENTIVOS Y BENEFICIOS ESPECIALES PARA ZONAS EXTREMAS

Bonificación a la Inversión DFL 15/81

Bonificación estatal de un 20% a las inversiones o reinversiones que pequeños o medianos productores de bienes y/o servicios realicen en construcciones, maquinarias y equipos, animales finos reproductores y la pesca artesanal directamente vinculada al proceso productivo e incorporable al activo de acuerdo con el giro o actividad que desarrolle el interesado.

Su vigencia es hasta el 31 de diciembre de 2008.

Resumen de Montos DFL 15/81 Otorgados por Provincia Arica, Iquique y Parinacota Periodo 2000-2007

Año	Monto Otorgado DFL 15/81 (\$) Arica	Proyectos Bonificados Arica	Monto Otorgado DFL 15/81 (\$) Iquique	Proyectos Bonificados Iquique	Monto Otorgado DFL 15/81 (\$) Parinacota	Proyectos Bonificados Parinacota	Monto asignado por Dipres (\$)
2000	410.441.392	16	10.139.094	1	0	0	420.931.000
2001	329.030.363	42	136.834.052	14	0	0	465.900.000
2002	528.625.422	49	41.753.618	7	29.370.240	1	600.000.000
2003	460.408.619	33	60.105.859	7	28.293.640	2	550.000.000
2004	417.306.972	49	190.699.572	17	41.964.053	3	650.000.000
2005	481.806.160	63	227.613.084	21	0	0	710.000.000
2006	322.709.517	39	344.342.751	28	2.947.732	2	670.000.000
2007	416.548.293	74	238.016.888	31	S/I	S/I	670.000.000
TOTAL (\$)	3.382.311.557	252	1.249.504.918	67	102.575.665	5	4.736.831.000
%	71,4%		26,4%		2,2%		100,0%

Fuente: Elaborado por CORDAP sobre la base de información de CORFO.

Bonificación a la Mano de Obra Ley Nº 19.853 (Ex DL 889)

Esta ley es una bonificación a la contratación de mano de obra que beneficia a los empleadores con un 17% sobre la parte de las remuneraciones que no excedan de \$171.2167³, para los trabajadores con domicilio y trabajo permanente en la región.

Su vigencia hasta el 31 de diciembre de 2008.

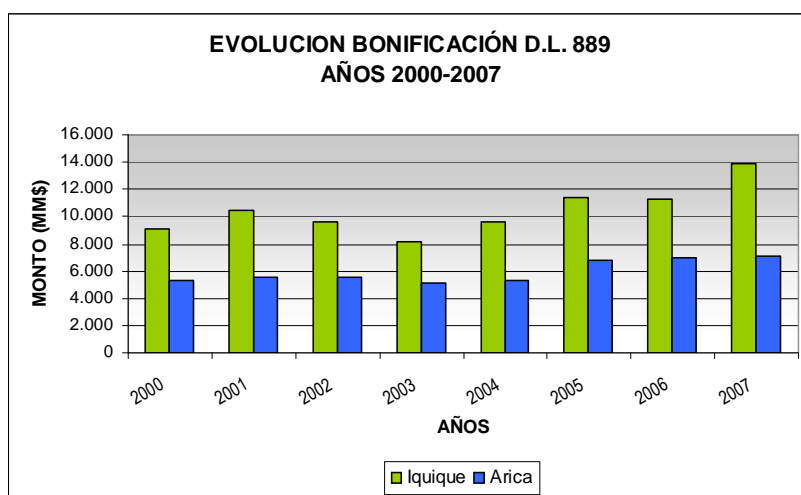
Bonificación Histórica Pagada a la Contratación de Mano de Obra DL 889

Año	Iquique MM\$	Arica MM\$	Total Región MM\$	% Arica	Nº Trabajadores Bonificados Iquique	Nº Trabajadores Bonificados Arica
2000	9.147	5.371	14.518	37,0	424.452	272.784
2001	10.429	5.563	15.991	34,8	504.168	264.960
2002	9.577	5.548	15.125	36,7	438.456	271.320
2003	8.134	5.078	13.212	38,4	348.492	237.612
2004	9.634	5.350	14.893	35,9	414.912	242.304
2005	11.435	6.831	18.266	37,4	478.776	310.308
2006	11.336	6.964	18.300	38,1	453.480	299.748
2007	13.887	7.060	20.947	33,7	544.884	294.744
2008*	5.573*	3.585**			212.263*	286.872**

Fuente: Elaborado por CORDAP sobre la base de información de la Tesorería Regional de Tarapacá y de Arica y Parinacota.

(*) Corresponde al acumulado desde enero hasta mayo.

(**) Corresponde al acumulado desde enero hasta junio.



Fuente: Elaborado por CORDAP sobre la base de información de la Tesorería Regional de Tarapacá y de Arica y Parinacota.

³ Este tope imponible está reajustado por la variación del IPC y es el vigente para todo el año 2008, equivalente a una bonificación máxima de \$29.107 por trabajador.

Crédito Tributario a la Inversión

Este beneficio está dirigido a los contribuyentes que declaren Impuesto de Primera Categoría de la Ley Impuesto a la Renta sobre renta efectiva determinada según contabilidad completa, que realicen inversiones por monto superior a 1.000 UTM en la Provincias de Arica o de Parinacota, destinadas a la producción de bienes o prestación de servicios en esas provincias.

Otorga un crédito de 30% del valor de los bienes físicos del activo inmovilizado. Este crédito será de un 40% por las inversiones en construcciones o inmuebles efectuadas en la Provincia de Parinacota. Igual porcentaje se aplicará a las inversiones efectuadas en la provincia de Arica en inmuebles destinados preferentemente a su explotación comercial con fines turísticos, calificados de alto interés.

La Ley N° 20.268 publicada en el Diario Oficial el 24.06.2008 extiende el Crédito Tributario hasta el 31 de diciembre de 2011.

Beneficio Crédito Tributario Periodo 2000-2007

Año Tributario	Crédito Inversiones Ley Arica ⁽¹⁾	
	Cantidad	Monto
2000	26	2.894.918.309
2001	43	2.860.152.275
2002	34	4.748.788.624
2003	28	5.820.369.130
2004	40	4.870.130.346
2005	47	5.325.966.879
2006	42	5.885.593.640
2007	37	8.432.705.208
2008	28	11.199.962.967

Fuente: Elaborado por la Subdirección de Estudios del SII, en base a

Declaraciones de Renta de los contribuyentes

Nota: (1) Corresponde a lo declarado en el código 390 del Recuadro del reverso del Formulario N° 22, estipulado en la Ley N° 19.420 y Ley N° 19.669.

Zona Franca Industrial

- **Empresas acogidas a la Ley de Zona Franca Industrial**

AÑO	Nº EMPRESAS ACOGIDAS	Nº EMPRESAS QUE OPERAN AL 2008
1977	3	0
1978	1	1
1979	1	0
1980	1	0
1981	3	1
1982	2	0
1984	1	0
1985	4	1
1986	3	0
1987	1	0
1988	1	0
1989	1	0
1990	4	1
1991	1	0
1992	3	0
1993	5	0
1994	5	0
1995	7	0
1996	12	4
1997	5	0
1998	6	2
1999	6	2
2000	9	4
2001	7	2
2002	12	7
2003	9	3
2004	7	4
2005	7	1
2006	10	8
2007	16	16
2008	14	13
Total	167	70

Fuente: Elaborado por CORDAP sobre la base de información de Zona Franca de Iquique S.A., Oficina Arica

▪ **ZOFRI: Ventas desde XV Región por Destino (US\$ Millones CIF)**

Destinos	2001	2002	2003	2004	2005	2006	2007	Ene-Jun 08
Regiones I y XV	12,6	15,5	15,8	31,2	32,4	25,7	28,9	15
Resto País	3,7	4,7	4,6	5,2	5,2	7,2	7,1	3,8
Extranjero	6,2	3,7	4,3	3,7	9,5	8,7	6	10,6
Total	22,5	23,9	24,7	40,1	47,1	41,6	42	29,4

Fuente: Zona Franca de Iquique S.A., Oficina Arica.

Zonas Especiales de Tacna

▪ **Zona Franca de Tacna**

Beneficios y ventajas

a. Tributarios y Aduaneros

- Exoneración del Impuesto a la Renta para las mercancías que se exporten.
- Exoneración del Impuesto General a las Ventas (IGV) a los insumos.
- Exoneración del Impuesto Selectivo al Consumo (ISC) a los insumos.
- Suspensión de todo impuesto a las maquinarias y equipos utilizados en las actividades.
- Exoneración del Impuesto Advalorem.
- Permanencia indefinida de mercancías en los Depósitos Francos

▪ **Zona Comercial de Tacna**

Beneficios Tributarios

- Exoneración del Impuesto General a las Ventas IGV
- Exoneración del Impuesto Selectivo al consumo
- Exoneración de toda tasa a las importaciones
- Pago único de un arancel especial de 8% sobre el valor CIF

VI. INGRESOS FISCALES

Resumen de Impuesto Recaudado por Tesorería Regional

AÑO	DÉBITO FISCAL (\$)	CRÉDITO FISCAL (\$)	IVA A PAGAR (\$)	I.V.A. IMPORTACIONES (\$)	TOTAL RECAUDACION I.V.A. (\$)	DEVOLUCIÓN I.V.A. EXPORTACIÓN (\$)
2004	37.099.359.325	27.710.223.264	9.389.136.061	38.084.463.531	47.473.599.592	13.088.324.891
2005	33.607.893.680	24.173.831.909	9.434.061.771	25.410.371.598	34.844.433.369	16.547.593.051
2006	26.461.424.546	20.762.944.424	5.698.480.122	27.329.985.089	33.028.465.211	11.087.914.483
2007	30.484.383.305	24.201.598.203	6.282.785.102	45.358.296.861	51.641.081.963	19.361.659.653
2008*	13.528.546.426	10.566.958.135	2.961.588.291	17.423.852.065	20.385.440.356	5.778.425.190

Fuente: Tesorería Regional de Arica y Parinacota.

(*) Corresponde al acumulado desde el mes de Enero hasta el mes de Mayo.

Bienes Raíces

Recaudación por Contribución de Bienes Raíces, correspondiente a Arica	
AÑO	MONTO (\$)
2007	1.230.486.764
2008*	355.088.866

Fuente: Tesorería Regional de Arica y Parinacota.

(*) Corresponde al acumulado desde el mes de Enero hasta el mes de mayo.

Impuesto a la Renta

Recaudación por Contribución de Impuesto a la Renta		
AÑO	MONTO ARICA (\$)	MONTO REGIÓN DE TARAPACÁ (\$)
2003	3.581.824.675	9.367.226.000
2004	3.064.757.064	6.466.037.000
2005	2.595.446.124	6.335.755.000
2006	1.320.521.577	7.698.152.000
2007	1.976.593.806	4.917.890.000
2008*	2.322.914.772	

Fuente: Tesorería Regional de Arica y Parinacota.

(*) Corresponde al acumulado desde el mes de Enero hasta el mes de Mayo.

Actividad Bancaria

Colocaciones (Saldos a fin de mes en Millones de Pesos)

COLOCACIONES FEBRERO 2004									
CIUDAD	Vigentes				Vencidas				TOTAL
	Moneda Chilena		Moneda Extranjera	Total	Moneda Chilena		Moneda Extranjera	Total	
	No Reajutable	Reajutable			No Reajutable	Reajutable			
ARICA	59.010	52.841	1.149	112.999	1.028	1.563	0	2.591	115.590
PUTRE	389	46	0	435	12	0	0	12	447
IQUIQUE	100.040	170.770	15.488	286.298	2.678	3.305	43	6.026	292.323
COLOCACIONES A FEBRERO 2005									
ARICA	64.550	62.354	1.521	128.425	1.089	1.381	0	2.470	130.894
PUTRE	307	46	0	353	8	0	0	8	361
IQUIQUE	110.079	179.480	17.486	307.045	2.208	3.013	68	5.289	312.334
COLOCACIONES A FEBRERO 2006									
ARICA	80.346	96.994	2.556	179.896	1.260	1.291	17	2.569	182.464
PUTRE	230	67	0	297	1	0	0	1	298
IQUIQUE	139.529	244.147	17.371	401.047	1.687	2.813	10	4.509	405.557
COLOCACIONES A FEBRERO 2007									
ARICA	97.813	109.480	3.751	211.045	1.521	1.186	18	2.724	213.769
PUTRE	302	66	2	370	1	0	0	1	371
IQUIQUE	167.347	280.581	35.602	483.530	2.365	2.281	22	4.668	488.198
COLOCACIONES A FEBRERO 2008									
ARICA	96.553	123.951	1.298	221.801	3.241	1.772	0	5.013	226.815
PUTRE	316	187	3	505	1	0	0	1	506
IQUIQUE	200.693	328.199	40.533	569.425	3.385	2.640	19	6.044	575.470

Fuente: Superintendencia de Bancos e Instituciones Financieras Chile.

▪ **Depósitos y Captaciones (Saldos a fin de mes en Millones de Pesos)**

DEPOSITOS Y CAPTACIONES A FEBRERO 2004								
CIUDAD	Vista		Plazo			TOTAL	Cuentas de Ahorro	TOTAL DEPOSITOS Y CAPTACIONES
	Moneda Chilena	Moneda Extranjera	Moneda Chilena		Moneda Extranjera			
			No Reajutable	Reajutable				
ARICA	28.900	2.758	14.019	462	10.059	56.197	21.031	80.310
PUTRE	487	0	29	0	0	516	212	767
IQUIQUE	61.797	26.783	28.361	1.219	30.758	148.919	22.629	174.715
DEPOSITOS Y CAPTACIONES A FEBRERO 2005								
ARICA	32.247	2.808	16.372	477	10.903	62.809	23.784	86.591
PUTRE	453	0	42	0	0	495	253	748
IQUIQUE	118.717	29.548	31.583	1.286	25.916	207.051	25.106	232.156
DEPOSITOS Y CAPTACIONES A FEBRERO 2006								
ARICA	34.150	1.629	23.292	487	8.632	68.190	23.661	91.851
PUTRE	310	0	60	3	0	373	275	649
IQUIQUE	81.052	31.447	40.400	1.190	27.943	182.032	26.787	208.818
DEPOSITOS Y CAPTACIONES A FEBRERO 2007								
ARICA	38.245	1.547	27.283	410	9.435	76.920	23.683	100.603
PUTRE	356	0	50	0	0	406	284	691
IQUIQUE	100.219	31.781	43.413	1.490	32.641	209.544	26.680	236.225
DEPOSITOS Y CAPTACIONES A FEBRERO 2008								
ARICA	49.945	7.787	35.557	897	7.766	101.953	25.275	127.229
PUTRE	603	1	91	0	1	696	331	1.027
IQUIQUE	117.403	65.457	53.161	3.373	37.199	276.599	27.136	303.735

Fuente: Superintendencia de Bancos e Instituciones Financieras Chile.

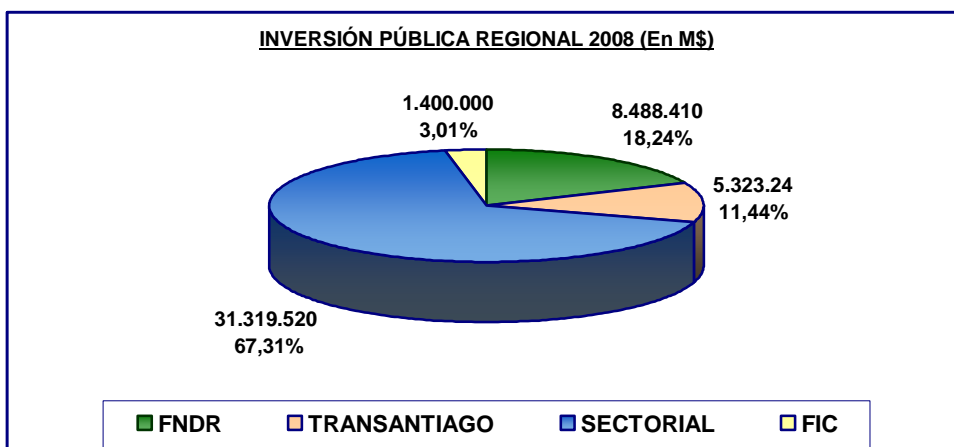
VII. INVERSIÓN PÚBLICA REGIONAL

Asignación de Inversión Pública Regional por Tipo de Financiamiento

La siguiente tabla corresponde a los dineros asignados a la región de Arica y Parinacota para el año 2008, de acuerdo al tipo de financiamiento.

FUENTE	MONTO M\$
FNDR	8.488.410
TRANSANTIAGO	5.323.240
Sub total	13.811.650
FIC	1.400.000
SECTORIAL ⁴	31.319.520
TOTAL M\$	46.531.170

Fuente: Elaborado por CORDAP sobre la base de información de la Ley de Presupuestos 2008 (Dipres), Subdere y Gobierno Regional de Arica y Parinacota (PORPIR 2008).



⁴ A excepción de los otros tipos de financiamiento, este fondo Sectorial sólo corresponde al dinero comprometido hasta el 31 de marzo de 2008, por lo que puede aumentar en el transcurso de los meses del presente año.

Resumen de Inversión Pública Comprometida por Tipo de Financiamiento

La siguiente información corresponde a los dineros comprometidos para la región de Arica y Parinacota, hasta el 31 de marzo de 2008, que incorpora las iniciativas de inversión provenientes de 38 servicios públicos representados en 13 Ministerios (ver anexo 1), distribuida según tipo de financiamiento que utilizará para su realización. Podemos identificar el financiamiento sectorial y del Fondo Nacional de Desarrollo Regional (F.N.D.R.). En el anexo 2 se identifica la Inversión Pública según tipo de financiamiento e instancia Responsable al 31 de marzo de 2008.

Importancia relativa por origen de financiamiento inversión regional

TIPO DE FINANCIAMIENTO	MONTO DE INVERSIÓN (En M\$)	INVERSIÓN
FNDR	12.470.617	28,9%
SECTORIAL	31.319.520	71,1%
Total General (En M\$)	44.059.137	100,0%

Fuente: PROPIR 2008, Gobierno Regional de Arica y Parinacota.

Resumen Fondo de Estabilización Financiera del Sistema de Transporte Público Transantiago para la Región de Arica y Parinacota (al 31 de marzo de 2008)

REGION	Fondo Nº 1 No Reembolsable M\$	Fondo Nº 2 Reembolsable 2008 M\$	Total Fondos M\$	Traspaso a F.N.D.R. (M\$)	Traspaso a PMU
Arica y Parinacota	1.835.600	3.487.640	5.323.240	4.965.860	357.380
Total Nacional	52.000.000	98.800.000	150.800.000	97.490.625	12.779.323
Participación %	3,53%	3,53%	3,53%	5,09%	2,80%

Fuente: SUBDERE: Estado de Situación de la Cartera de Proyectos Ley Nº 20.206.

Los Gobiernos Regionales están facultados para comprometer gastos del Fondos de Estabilización Financiera del Sistema de Transporte Público Transantiago, para ser destinados a iniciativas de inversión, incluidos estudios de factibilidad y de diseño, en infraestructura vial, de riego, de servicios básicos de agua potable y saneamiento rural, de transportes y telecomunicaciones, por sobre los niveles autorizados en La Ley de Presupuestos del año 2007, hasta por el monto que se les determine por aplicación de este artículo.

Para el periodo 2007-2008 existe una cartera de 32 proyectos para ser presentados a los Fondos de Estabilización Financiera del Sistema de Transporte Público Transantiago (Ver anexo 3).

Ejecución Presupuestaria del F.N.D.R. (Al 30 de junio de 2008)

Región / País	Presupuesto Vigente Junio 2008	Gasto Acumulado Junio 2008	% Gasto
Total Nacional	411.186.408	202.834.551	49,3
Arica y Parinacota	13.608.034	1.850.388	13,6

Fuente: Subsecretaría de Desarrollo Regional y Administrativo, SUBDERE.

Fondo de Innovación para la Competitividad – FIC (Royalty Minero)

El Fondo de innovación para Competitividad FIC (royalty minero) para el año 2008, cuenta con un presupuesto a nivel nacional de M\$56.597.968, los cuales están orientados en programas de I+D, a través de programas como INNOVA-CORFO, CONICYT y otros sectoriales.

Para la Región de Arica y Parinacota se ha asignado un presupuesto de **M\$ 1.400.000** para el FIC, el cual será destinado para proyectos que mejoren las capacidades de desarrollo, ciencia, tecnologías e intelectuales (fuente: www.gobiernodechile.cl).

Anexo N° 1: Iniciativas de inversión por Ministerios, Servicios Asociados y Municipalidades (Al 31 de marzo de 2008).

MINISTERIO	INSTANCIA PÚBLICA RESPONSABLE	TOTAL (M\$)
MIN. DE AGRICULTURA	CONAF	21.241
	INDAP	1.323.259
	S.A.G.	957.429
	SEREMI AGRICULTURA	75.172
	TOTAL MIN. AGRICULTURA	2.377.101
MIN. DE CULTURA Y ARTES	CONSEJO REGIONAL DE LA CULTURA	212.500
	TOTAL. MIN. CULTURA Y ARTES	212.500
MIN. DE DEFENSA NACIONAL	POLICÍA DE INVESTIG. DE CHILE	8.303
	TOTAL MIN. DE DEFENSA NACIONAL	8.303
MIN. DE ECONOMÍA	CORFO	1.428.015
	SERCOTEC	322.500
	TOTAL MIN. DE ECONOMÍA	1.750.515
MIN. DE JUSTICIA	CORP. ADM. PODER JUDICIAL	138.775
	SENAME	193.870
	SERVICIO DE REG. CIVIL E IDENTIDAD	137.732
	TOTAL MIN. DE JUSTICIA	470.377
MIN. DE PLANIFICACIÓN	CONADI	811.750
	FONADIS	189.531
	FOSIS	379.742
	SECTRA	69.000
	SERNAM	118.636
	SERPLAC	141.793
	TOTAL MIN. DE PLANIFICACIÓN	1.710.425
MIN. DE SALUD	S.S.A.	7.669.893
	SEREMI DE SALUD	140.476
	TOTAL MIN. DE SALUD	7.810.369
MIN. DEL TRABAJO Y PREV. SOCIAL	SENCE	3.763.965
	TOTAL MIN. TRABAJO Y PREV. SOCIAL	3.763.965
MIN. DE EDUCACIÓN	JUNAEB	4.729.251
	JUNJI	1.430.440
	SEREMI EDUCACIÓN	635.465
	TOTAL MIN. DE EDUCACIÓN	6.795.156
MIN. INTERIOR	GORE	1.808.167
	SERVICIO DE GOBIERNO INTERIOR	1.013.254
	TOTAL MIN. INTERIOR	2.821.421
MIN. OBRAS PÚBLICAS	ARQUITECTURA – MOP	281.566
	DGA – MOP	67.394
	DIR. VIALIDAD – MOP	2.360.380
	DOH – MOP	2.713.883
	DOP - MOP	255.241
	TOTAL MIN. OBRAS PÚBLICAS	5.678.464
MIN. SEC. GRAL. DE LA PRESIDENCIA	CONAMA	29.172
	COREMA	10.470
	TOTAL MIN. SEC. GRAL. DE LA PRESIDENCIA	39.642
MIN. VIVIENDA Y	SEREMI VIVIENDA	4.470.436

URBANISMO	SERVIU	2.110.741
	TOTAL MIN. VIVIENDA Y URBANISMO	6.581.177
MUNICIPALIDAD	MUN. DE ARICA	1.597.056
	MUN. DE CAMARONES	261.604
	MUN. DE GENERAL LAGOS	1.512.968
	MUN. DE PUTRE	668.067
	TOTAL MUNICIPALIDAD	4.039.695
TOTAL GENERAL (M\$)		44.059.137

Fuente: PROPIR 2008, Gobierno Regional de Arica y Parinacota

Anexo Nº 2: Inversión pública según tipo de financiamiento e instancia responsable (Al 31 de marzo de 2008)

INSTANCIA PUBLICA RESPONSABLE	F.N.D.R. (M\$)	SECTORIAL (M\$)	TOTAL GENERAL (M\$)	% INVERSIÓN
ARQUITECTURA - MOP	29.372	252.194	281.566	0,64
CONADI		811.750	811.750	1,84
CONAF	21.241		21.241	0,05
CONAMA		29.172	29.172	0,07
CONSEJO REGIONAL DE LA CULTURA		212.500	212.500	0,48
COREMA	10.470		10.470	0,02
CORFO		1.428.015	1.428.015	3,24
CORP. ADM. PODER JUDICIAL		138.775	138.775	0,31
DGA-MOP		67.394	67.394	0,15
DIR. VIALIDAD-MOP		2.360.380	2.360.380	5,36
DOH-MOP	692.929	2.020.954	2.713.883	6,16
DOP-MOP	79.495	175.746	255.241	0,58
FONADIS		189.531	189.531	0,43
FOSIS		379.742	379.742	0,86
GORE	1.808.167		1.808.167	4,10
INDAP		1.323.259	1.323.259	3,00
JUNAEB		4.729.251	4.729.251	10,73
JUNJI	1.430.440		1.430.440	3,25
MUN. DE ARICA	1.526.127	70.929	1.597.056	3,62
MUN. DE CAMARONES	261.604		261.604	0,59
MUN. DE GENERAL LAGOS	1.512.968		1.512.968	3,43
MUN. DE PUTRE	668.067		668.067	1,52
POLICÍA INV. DE CHILE	8.303		8.303	0,02
S.A.G.		957.429	957.429	2,17
S.S.A.	94.610	7.575.283	7.669.893	17,41
SECTRA		69.000	69.000	0,16
SENAME	188.412	5.458	193.870	0,44
SENCE		3.763.965	3.763.965	8,54
SERCOTEC		322.500	322.500	0,73
SEREMI AGRICULTURA	75.172		75.172	0,17
SEREMI SALUD		140.476	140.476	0,32
SEREMI EDUCACIÓN		635.465	635.465	1,44
SEREMI VIVIENDA	4.154.342	316.094	4.470.436	10,15
SERNAM		118.636	118.636	0,27
SERPLAC		141.793	141.793	0,32
SERVICIO GOBIERNO INTERIOR		1.013.254	1.013.254	2,30
SERVICIO REG. CIVIL E IDENTIDAD	137.732		137.732	0,31
SERVIU	41.166	2.069.575	2.110.741	4,79
TOTAL GENERAL (M\$)	12.740.617	31.318.520	44.059.137	100,00%

Fuente: PROPIR 2008, Gobierno regional de Arica y Parinacota

Anexo Nº 3: Cartera de Proyectos 2007 – 2008, Fondo Transantiago

PROGRAMA: FONDO ESPECIAL DE COMPENSACIÓN REGIONAL POR TRANSANTIAGO													
INFORME: CARTERA DE PROYECTOS 2007 - 2008													
REGIÓN: ARICA Y PARINACOTA													
FONDO Nº 1 NO REEMBOLSABLE (M\$): 1.835.600													
FECHA: AL 31 DE MARZO 2008													
FUENTE: SUBDERE													
Nº	Comuna	Nombre del Proyecto	Código BIP	RATE	Etapa Postula	Aprobación CORE	Costo Total M\$	Solicitado Año 2007 M\$	Monto Estimado 2008 M\$	Tipo Financiamiento	Estado*	Recursos Asignados M\$	Monto Ejecutado M\$
1	Arica	Reposición de aceras y soleras distintos sectores de Arica	30061246	RS	Ejecución	SI	581.238	680	580.558	FNDR	En licitación	580.558	680
2	Arica	Conservación pavimentos Avda. Diego Portales	30068575	RS	Ejecución	SI	433.244	780	432.464	FNDR	En licitación	432.464	780
3	Arica	Conservación pavimentos Avda. Luis Valente Rossi	30068574	RS	Ejecución	SI	84.985	780	84.205	FNDR	En licitación	84.205	780
4	Arica	Construcción pavimentos Renato Rocca	30068573	RS	Ejecución	SI	378.753	780	377.973	FNDR	En licitación	377.973	780
TOTAL RECURSOS FNDR M\$							1.478.220	3.020	1.475.200			1.475.200	3.020
5	Grl. Lagos	Sanitarias para poblados rurales de	S/C	NO	Ejecución	SI	41.958	0	41.958	PMU	Asignación	41.958	0
6	Grl. Lagos	Reposición y construcción veredas Avda. Ignacio Carrera.	S/C	NO	Ejecución	SI	12.000	0	12.000	PMU	Asignación	12.000	0
7	Grl. Lagos	Construcción e instalación de señaléticas, distintas	S/C	NO	Ejecución	SI	49.998	0	49.998	PMU	Asignación	49.998	0
8	Camarones	Apertura senda de penetración de Ayco	S/C	NO	Ejecución	SI	22.000	0	22.000	PMU	Asignación	22.000	0
9	Camarones	Ampliación sondaje de agua localidad de Cuya	S/C	NO	Ejecución	SI	18.000	0	18.000	PMU	Asignación	18.000	0
10	Camarones	Construcción puente peatonal sector Huatanave	S/C	NO	Ejecución	SI	24.000	0	24.000	PMU	Asignación	24.000	0
11	Putre	Construcción Tranque Socoroma	S/C	NO	Ejecución	SI	49.000	0	49.000	PMU	Asignación	49.000	0
12	Putre	Construcción y reforzamiento puente del relleno acceso	S/C	NO	Ejecución	SI	43.000	0	43.000	PMU	Asignación	43.000	0
13	Putre	Construcción y reforzamiento puente del relleno acceso	S/C	NO	Ejecución	SI	49.000	0	49.000	PMU	Asignación	49.000	0
14	Arica	Reposición pavimento baldosas Paseo Peatonal 21 de mayo	S/C	NO	Ejecución	SI	48.424	0	48.424	PMU	Asignación	48.424	0
TOTALES M\$							357.380	0	357.380			357.380	0
TOTAL RECURSOS FONDO Nº 1 (M\$)							1.835.600	3020	1.832.580			1.832.580	3.020

*Estado: Evaluación / Aprobación CORE/ Ejecución.

FONDO Nº 2 REEMBOLSABLE (M\$): 3.487.640													
FECHA: AL 31 DE MARZO 2008													
FUENTE: SUBDERE													
Nº	Comuna	Nombre del Proyecto	Código BIP	RATE	Etapas Postula	Aprobación CORE	Costo Total M\$	Solicitado Año 2007 M\$	Monto Estimado 2008 M\$	Tipo Financiamiento	Estado*	Recursos Asignados M\$	Monto Ejecutado M\$
1	Arica	Conservación vías urbanas Arica 2008	30070202	Circ Nº36	Ejecución	SI	1.855.510	1.855.510	0	FNDR	En licitación		
2	Regional	Conservación (recarpeteo) Ruta 11-CH Arica - Tambo	30080097	Circ Nº36	Ejecución	NO	5.000.000	1.632.130	3.367.870	FNDR	En licitación		
TOTAL RECURSOS M\$							6.855.510	3.487.640	3.367.870				

Fuente: SUBDERE: Estado de Situación de la Cartera de Proyectos Ley Nº 20.206.

Este documento fue elaborado por:

- Pedro Aguilar Carvajal, Gerente General de CORDAP.
- Alex Vargas Muñoz, Ingeniero Comercial.
- Karen Arriagada Pinto, Ingeniero Civil Industrial.
- Karen Álvarez Flores, Ingeniero Comercial.